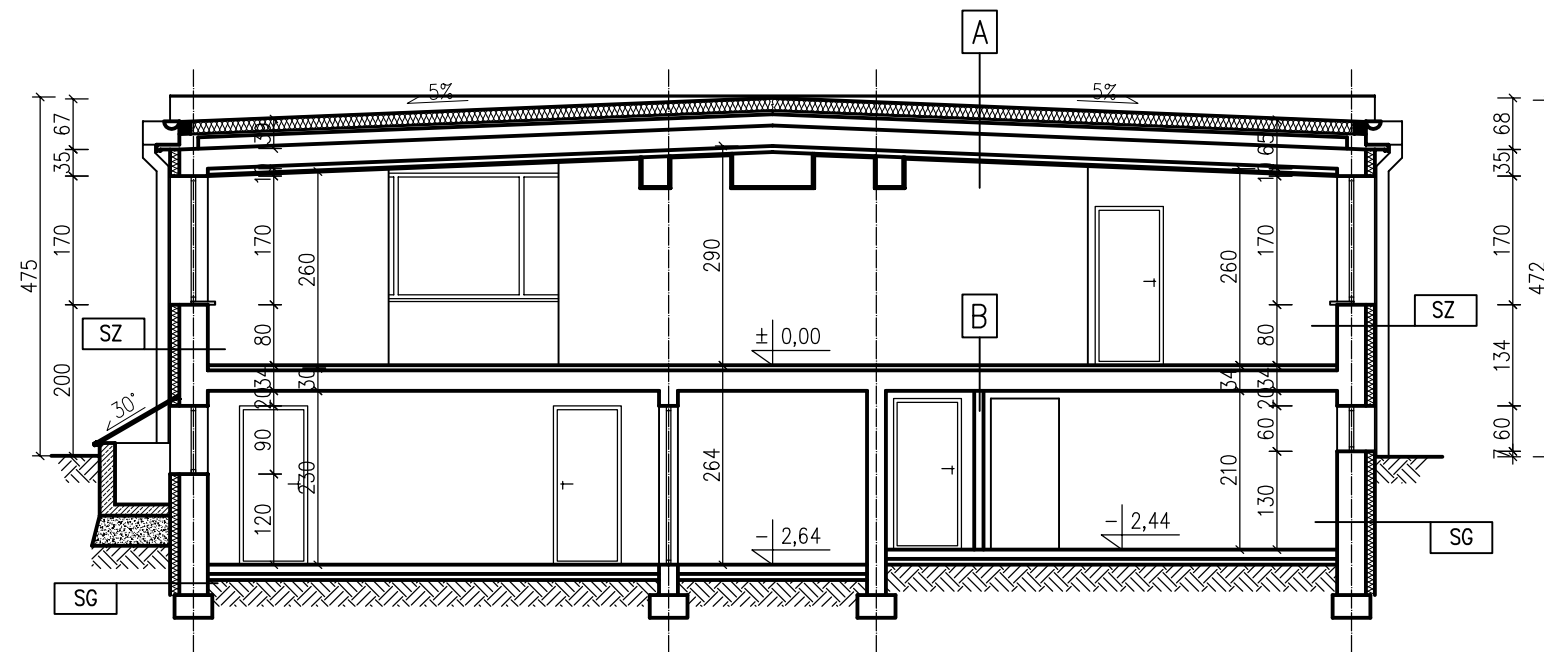


PRZEKRÓJ D-D, E-E  
skala 1:100

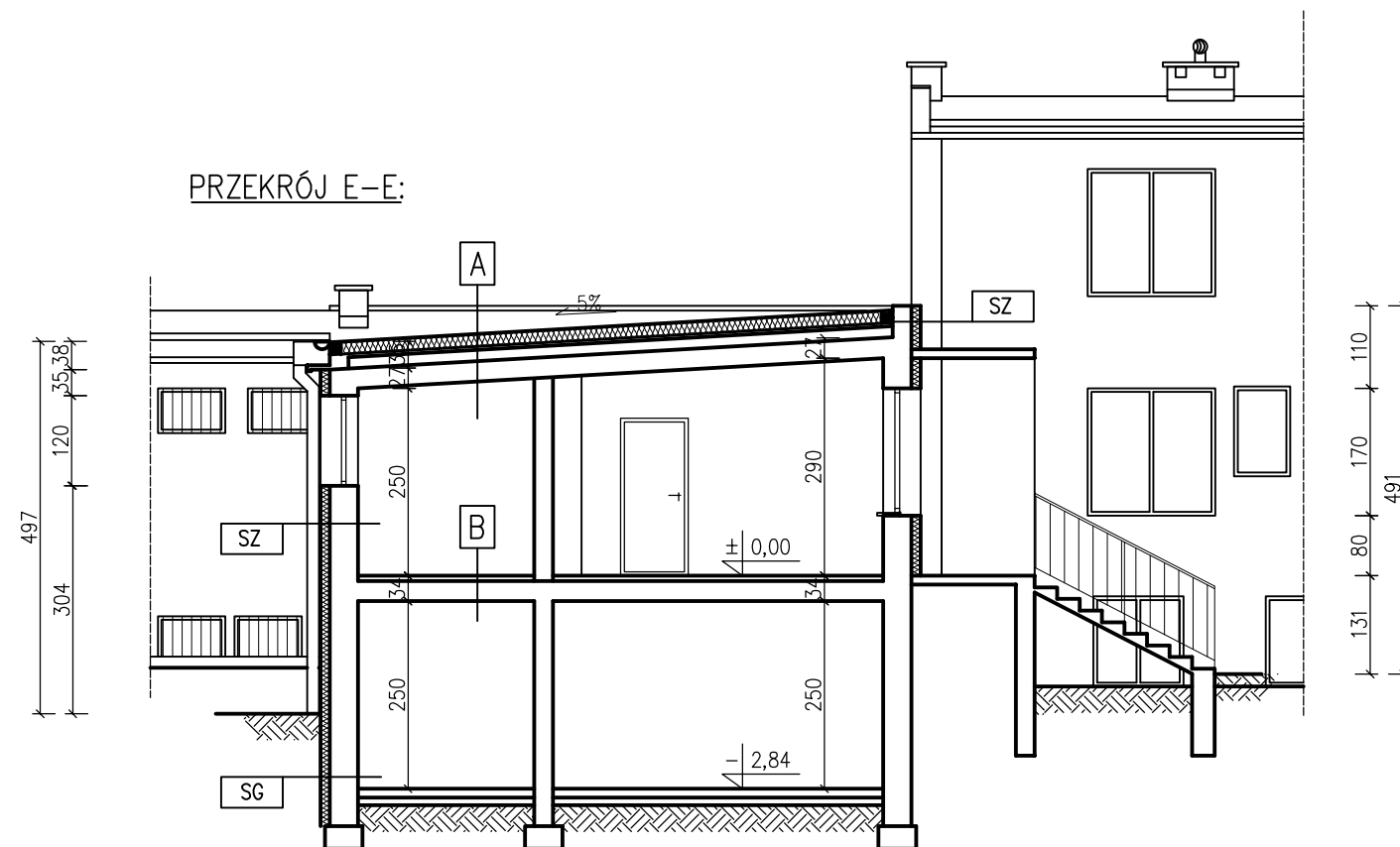
PRZEKRÓJ D-D:




- A
- papa nawierzchniowa termozgrzewalna;
  - papa podkładowa;
  - styropian jednostronnie laminowany papą gr. 15cm;
  - papa perforowana;
  - wylewka cem. gr. 4cm;
  - żużel z piaskiem gr. 15cm;
  - strop gęstożebrowy DMS;

- B
- linoleum / lastriko;
  - wylewka cementowa;
  - strop gęstożebrowy DMS;

PRZEKRÓJ E-E:



 - istniejące elementy (szachty okienne) przeznaczone do odtworzenia;

SG	ŚCIANY ZEWNĘTRZNE PIWNIC
<p>Ściany zewnętrzne piwnic ocieplić metodą BSO styropianem XPS300-034 gr. 12cm o współczynniku <math>\lambda=0,034</math> W/mK. Ocieplenie wykonać od poziomu ław fundamentowych do poziomu nadproży okien piwnicznych. Ościeża okienne okleić styropianem EPS70-031 gr. 2cm o współczynniku <math>\lambda=0,031</math> W/mK. Wykonać nową hydroizolację pionową. Wyprawę elewacyjną stanowi tynk mineralny gr. 1,5mm malowany farbami nanosilikonowymi.</p>	

SZ	ŚCIANY ZEWNĘTRZNE KONDYGNACJI NADZIEMNYCH
<p>Ściany zewnętrzne kondygnacji nadziemnych oznaczone jako SZ ocieplić metodą BSO styropianem EPS70-031 gr. 12cm o współczynniku <math>\lambda=0,031</math> W/mK. Ocieplenie wykonać od poziomu nadproży okien piwnicznych. Ościeża okienne okleić styropianem EPS70-031 gr. 2cm o współczynniku <math>\lambda=0,031</math> W/mK. Wyprawę elewacyjną stanowi tynk mineralny gr. 1,5mm malowany farbami nanosilikonowymi.</p>	

<p><b>Pracownia Audytorska inż. Jacek Szepeń</b> ul. Białalna 22 27-400 Ostrowiec Sv. Pracownia Projektowa ul. Kilińskiego 49L 27-400 Ostrowiec Sv. tel./fax. (041) 265 24 64</p>		<p>Nr rys.: 8</p>	<p>Branża: Architektura</p>	<p>Skala: 1:100</p>
<p>Projektował: mgr inż. arch. Zbigniew Doktor</p>	<p>Nr upr.: 227/KL/72</p>	<p>Podpis:</p>	<p>Investor: Politechnika Rzeszowska al. Powstańców Warszawy 12 35-959 Rzeszów</p>	<p>Adres: Budynek "J" Politechniki Rzeszowskiej ul. Podkarpacka 1a 35-082 Rzeszów</p>
<p>Opracował: mgr inż. Piotr Gilewski</p>	<p>Sprawił: mgr inż. arch. Andrzej Papierz</p>	<p>110/90/WŁ</p>	<p>Data opracowania: 15. kwiecień 2012</p>	<p>Rodzaj projektu: PROJEKT BUDOWLANY TERMOMODERNIZACJI I KOLORYSTYKI ELEWACJI</p>
<p>Temat: PRZEKRÓJ D-D, E-E</p>				<p>Stadium: PB</p>